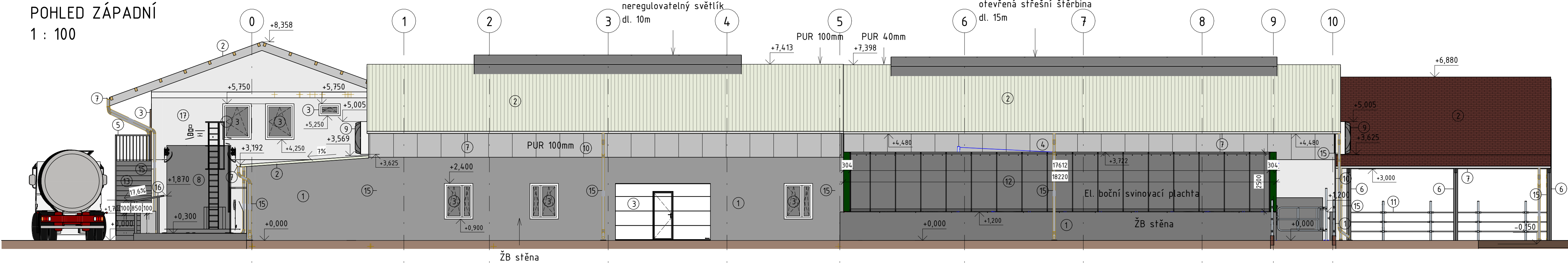
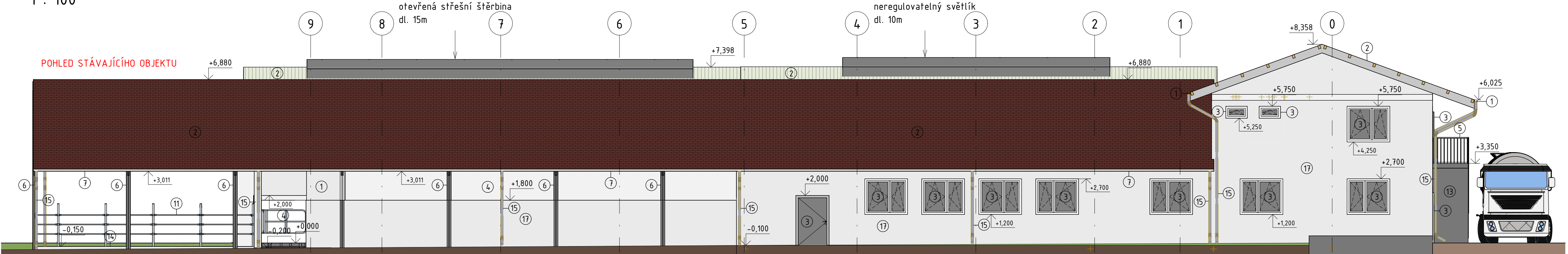


POHLED ZÁPADNÍ  
1 : 100



POHLED VÝCHODNÍ  
1 : 100

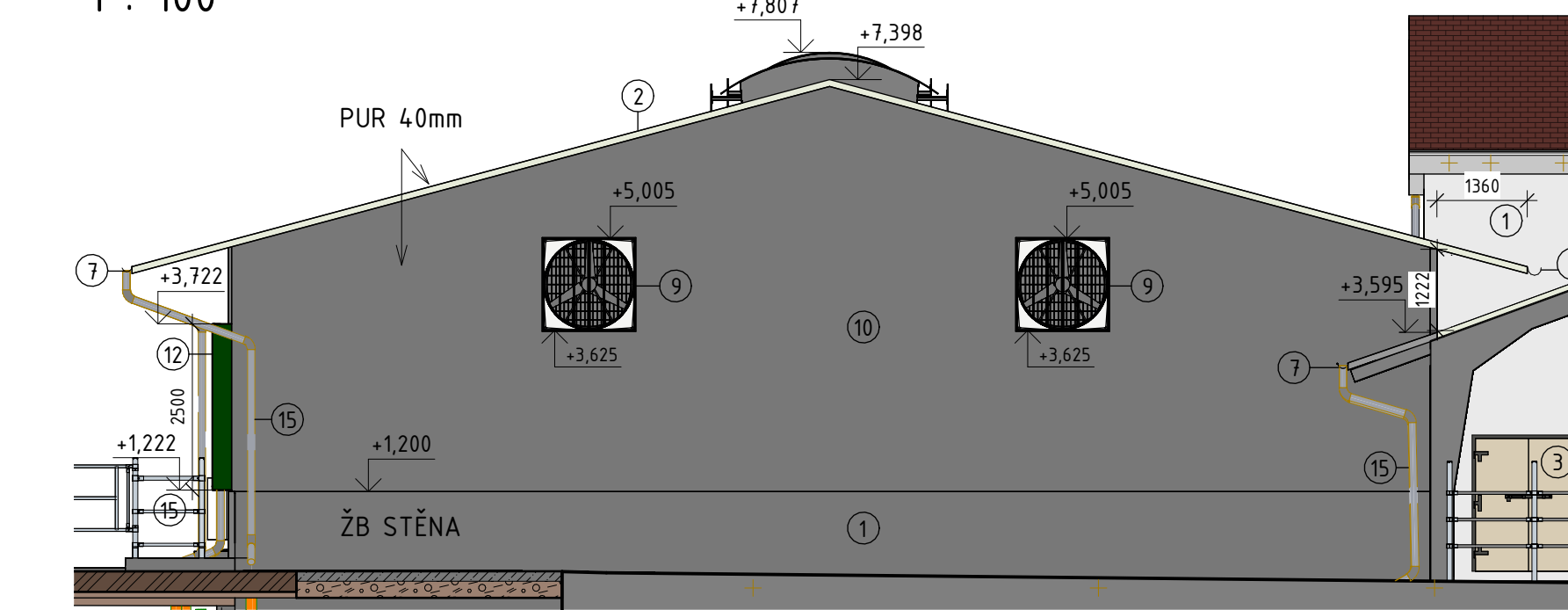


POHLED STÁVAJÍCÍHO OBJEKTU

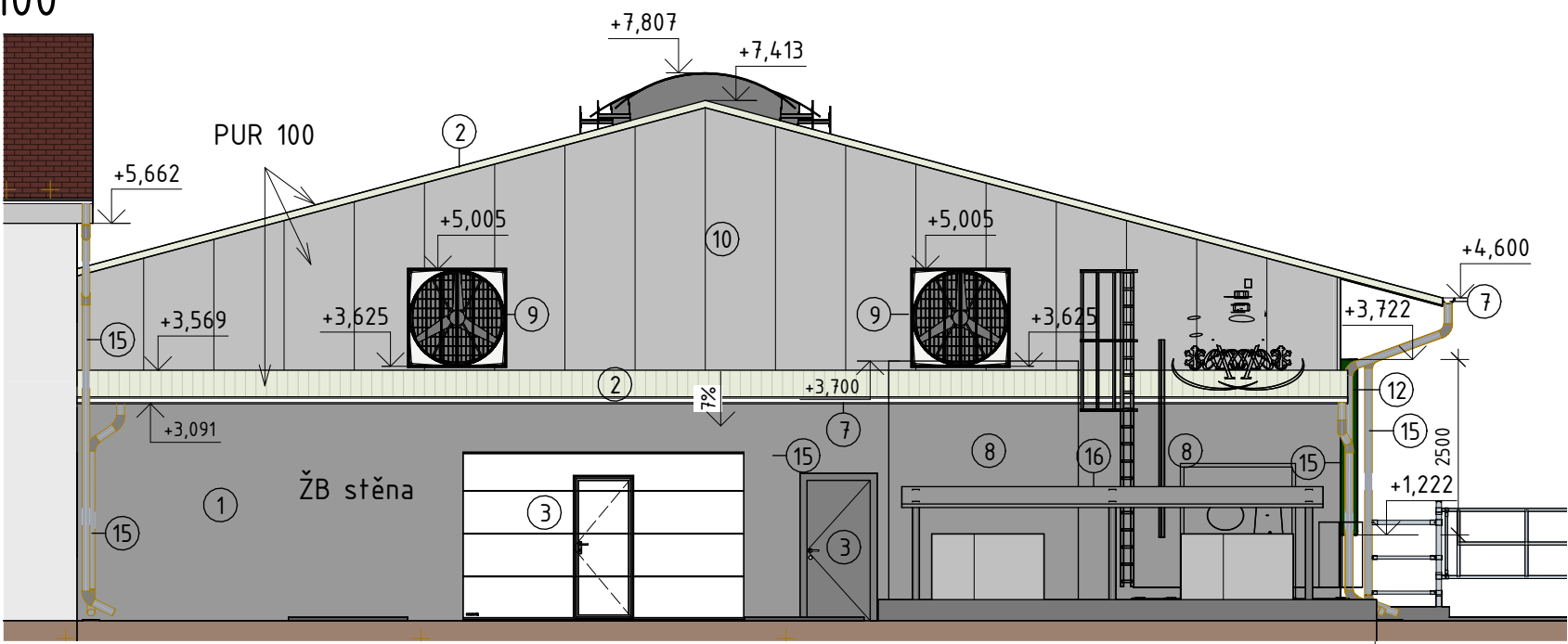
VÝPIS PRVSKŮ

- |                       |                      |                       |                     |                   |
|-----------------------|----------------------|-----------------------|---------------------|-------------------|
| ① ŽELEZOBETON         | ④ OTVOR              | ⑧ SILO                | ⑫ SVINOVACÍ PLACHTA | ⑯ PŘÍSTŘEŠEK      |
| ② STŘEŠNÍ KRYTINA     | ⑤ ZÁBRADLÍ SCHODIŠTĚ | ⑨ VENTILÁTOR          | ⑬ SCHODIŠTĚ         | ⑰ STÁVAJÍCÍ ZDIVO |
| ③ OKNA, DVEŘE A VRATA | ⑥ OCELOVÁ KONSTRUKCE | ⑩ OPLÁŠTĚNÍ PUR PANEL | ⑭ BETONOVÝ SOKL     |                   |
|                       | ⑦ OKAP               | ⑪ ZÁBRADLÍ A BRANKY   | ⑮ OKAPOVÝ SVOD      |                   |

POHLED JIŽNÍ  
1 : 100




POHLED SEVERNÍ  
1 : 100



±0,000 = 250,600 m n. m.

index	popis	datum	vypracoval	podpis

<div><div></div><div><i>www.farmtec.cz</i></div></div>				číslo výtisku		
hlavní projektant	projektant	vypracoval	schválil		<div>FARMTEC a.s.</div> <div>oblastní ředitelství Uherské Hradiště</div> <div>Na Splávku 1182</div> <div>686 01 Uherské Hradiště</div> <div>tel.: 602 541 893</div> <div>e-mail: mvarecha@farmtec.cz</div>	
Ing. R. Buzík	Ing. M. Vařecha	E. Švejčarová	I. Vařecha			
kraj	Moravskoslezský	okres		Nový Jičín		
obec	Kunín					
stavebník	Veterinární univerzita Brno, Školní zem. podnik Nový Jičín					
stavba	AKCE				stupeň	
NOVOSTAVBA DOJÍRNY KUNÍN					DVD	
					datum	08/2024
					formát	8×A4
					zakázkové číslo	1220015218
S0, PS	S0-02 Dojírna				měřítko	
					1 : 100	
obsah	D.1.1 Architektonicko – stavební řešení POHLEDY				číslo výkresu	
					D.1.1.2.3-01.01	
Tato dokumentace je duševním vlastnictvím FARMTEC a.s. a bez jejího souhlasu nesmí být kopírována nebo zpřístupněna třetí osobě!						